

PILOT INFOS Tannkosh 27. – 29. August 2010

Allgemein

Für Teilnehmer des FLY-IN's werden keine Landegebühren erhoben. Desweiteren halten wir Avgas, Mogas und div. Motorenöle bereit. Wir bitten alle Piloten sich nach der Landung am blauen Red Bull Begrüßungszelt anzumelden. Es wartet wie jedes Jahr eine kleine Überraschung auf jede Crew. Die Damen helfen Ihnen bei allen organisatorischen Fragen. Grundsätzlich bitten wir Sie bei den folgenden Punkten um Ihre aktive Mithilfe:

- A.N.C. (Aviate - Navigate - Communicate)
- Safety first, stay calm
- FLY your AIRCRAFT

Vorbereitung

Bitte keine Anflüge ohne Funkkontakt! Überprüfen Sie Ihre Funkausrüstung vor dem Abflug von Ihrem Startplatz auf volle Funktionstüchtigkeit. Tannheim Info steht Ihnen in Englisch und Deutsch zur Verfügung. Donnerstags und Freitagvormittag ist erfahrungsgemäß weniger Betrieb am Platz als am Wochenende.

Ausweichplatz/ Alternate

Memmingen/Allgäu Airport (EDJA) ist während Tannkosh offizieller Ausweichflugplatz für Tannheim. Größere Flugzeuge, welche in Tannheim nicht landen können bzw. Piloten, denen der Anflug am Samstag zu lange dauert, sind herzlich willkommen, in Memmingen zu landen. Von dort besteht die Möglichkeit, mit dem Taxi (Tel. 08331-5050, 10 min/27,- €/4Pers, Voranmeldung möglich) nach Tannheim zu gelangen. Opening Times EDJA: 06:00 bis 22.00 Uhr (LT). In Memmingen stehen nach Anmeldung auch Hallenplätze (nur Oldtimer) zur Verfügung. Weiterer Alternate: Leutkirch (EDNL).

Im Flug/ Anflug / Achtung neue Anflugverfahren!

Das Anflugblatt auf der Rückseite stellen wir mit der freundlichen Genehmigung der DFS zur Verfügung! Wir bitten alle anfliegenden Crews bei Annäherung an den Tannheim "Airspace" den Luftraum genau zu beobachten und auf andere Flugzeuge zu achten. Bitte rasten Sie die **Tannkosh ATIS Frequenz (129,700 Mhz)**, zu empfangen im Umkreis von 25 NM bis FL 100) frühzeitig: Landerichtung, Bodenwind und weitere wichtige Informationen werden regelmäßig durchgegeben. Danach rasten Sie bitte wieder die **Tannheimer Info Frequenz (122,825 Mhz)**, SPÄTESTENS im Umkreis von 10 NM). Wir bitten weiterhin alle Piloten darauf zu achten, dass die Frequenz nicht durch ein „Stuck Mike“ blockiert wird.

Bei normalem Betriebsaufkommen (Anflug ohne Warteschleife möglich):

- Anflug bitte nur aus Norden, über den Gegenanflug. Keine Direktanflüge möglich.

Bei hohem Betriebsaufkommen bzw. während Airshow Displays (keine Anflüge möglich):

- 2 Holdings (Warteschleifen) werden eingerichtet (siehe Kartenausschnitt unten!) um den unterschiedlichen Anfluggeschwindigkeiten Rechnung zu tragen: Holding North für SEP/MEP (schnellere LFZ), Holding West für RMS/UL (langsamere LFZ, nix für ungut). Bitte ALLE Linkskurven fliegen, Höhe halten und Luftraum beobachten. Hörbereitschaft auf 122,825. Einflug in die Holdings jeweils von Norden, wenn per Funk dazu aufgefordert.
- Die anfliegenden Maschinen werden von ATC jeweils zeitlich gestaffelt aus dem jeweiligen Holding abgerufen. Vorsicht beim Sinkflug! Viele Maschinen im Anflug. Anflug aus dem Holding Nord: über Gegenanflug. Anflug aus dem Holding West: über Queranflug.
- Bitte an die Segler: NICHT anfliegen bei Tannkosh! Kein Rückschlepp möglich, keine Zufahrt für Hänger wegen Platzmangel.

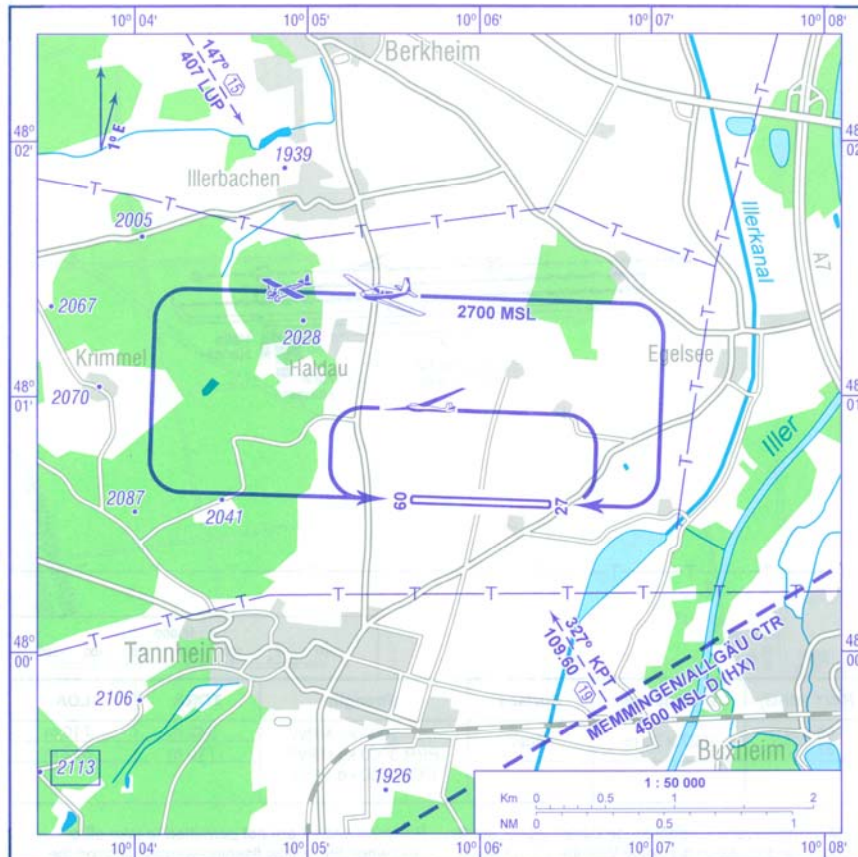
- Falls Sie von Süden kommen bitte den Platz mit deutlichem Abstand umfliegen. Langsamere Flugzeuge bitte von Nordwesten in das Holding West, schnellere Maschinen bitte von Osten in das Holding Nord einreihen). Bitte den Platz nicht unterhalb 5000 ft. MSL überfliegen (wegen Kunstflug über dem Platz). Aus Sicherheitsgründen bitte nicht von oben in die Platzrunde einfliegen! Vorsicht auch beim Sinkflug – es werden sehr viele Maschinen im Anflug sein.
- Bitte versuchen alle Ortschaften soweit möglich zu vermeiden, so dass wir auch nächstes Jahr ein Tannkosh ohne größere Beschränkungen haben.
- Dringlichkeits- bzw. Notfälle haben Vorrang. Im Falle eines Problems bitte sofort per Funk Bescheid sagen, alle anderen Piloten bitte in diesem Fall Funkstille halten, wir sagen Bescheid wenn wieder angeflogen werden kann.
- Bitte achten Sie auf Ihren Spritvorrat und planen Sie Wartezeiten beim Anflug mit ein!

Bitte auf die Kontrollzone Memmingen/Allgäu achten. Zur Info: der VFR-Pflichtmeldepunkt „N“ (EDJA) ist während Tannkosh aus Sicherheitsgründen „deaktiviert“. Desweiteren sollten keine IFR-Departures nach Norden erfolgen, in Absprache mit der DFS (das wäre entgegen dem inbound traffic) – wir bedanken uns bei der DFS für die Unterstützung!

Bitte beachten: Tanken für Helikopter ist leider nicht möglich während Tannkosh.



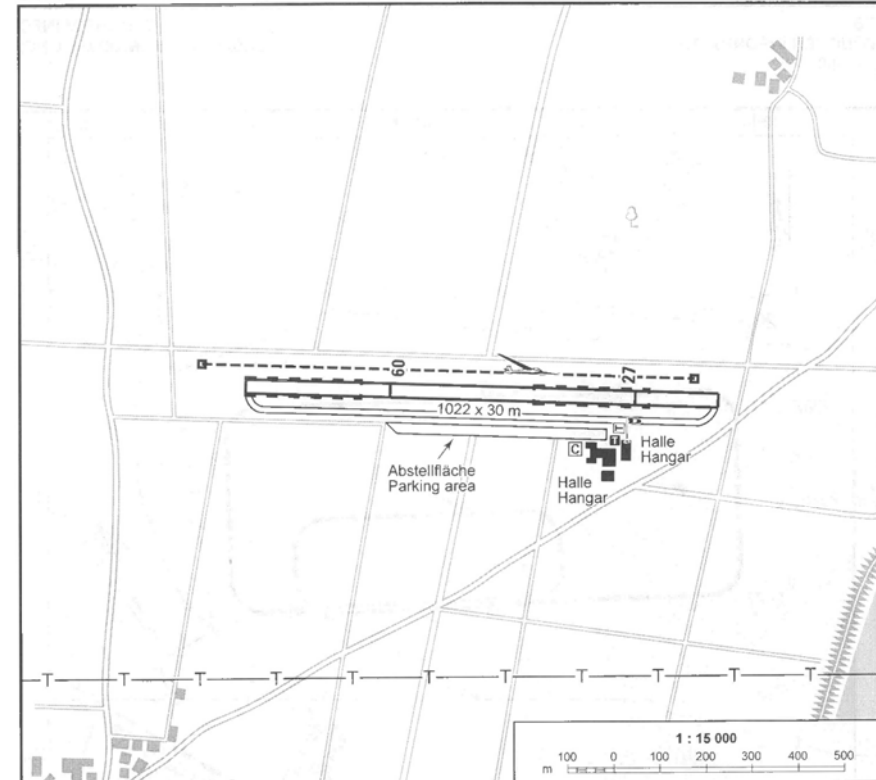
TANNKOSH



Überflüge der Gemeinden Tannheim, Illerbach, Berkheim und Egelsee sind möglichst zu vermeiden. Overflights of Tannheim, Illerbach, Berkheim and Egelsee shall be avoided, if possible.

Tannheim ATIS: 129,700 Mhz
25NM bis spätestens 10NM vor EDMT,
danach unbedingt für den Anflug:
Tannheim Info 122,825 Mhz!

Achtung: Tannheim ist kein kontrollierter Flugplatz und hat keine Kontrollzone!
Jeder Pilot fliegt gemäß den gültigen rechtlichen Grundlagen eigenverantwortlich an und ab! Es wird jedoch geraten, den Empfehlungen der Towerbesatzung Folge zu leisten um einen reibungslosen Ablauf zu gewährleisten.



RWY (MAG)	Dimensions	Surface	Strength	TORA	LDA
09 (091) 27 (271)	1022 x 30 m	Gras	2000 kg MPW PPR 3000 kg MPW HEL 6000 kg MPW	842 m 710 m	710 m 842 m

Motorgetriebene Luftfahrzeuge dürfen weder starten noch landen, wenn die gelbe Warmlinkeuchte auf der Segelflug-Schleppwinde in Betrieb ist.

Powered aircraft are not permitted to take off or land when the yellow flashing warning light on the glider winch is turned on.

Hubschrauber benutzen zu Starts und Landungen die Start- und Landebahn.

Helicopter shall use the runway for take-offs and landings.

Tannheimer Flieger- und Freizeitzentrum
88459 Tannheim
Telefon: +49 08395 93139 oder +49 08395 93137
E-Mail: info@edmt.de